

Bariera Mira



ARCHISPAW
architektura i projektowanie



Kod: 09063

Wymiary

Wysokość: **120 cm**
Szerokość: **120 cm**
Waga: **ok. 50 kg**

Materiały

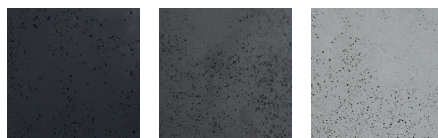
bariera: **stal podkładowana cynkowo i malowana proszkowo**

słupek: **beton architektoniczny malowany**

Kolor bariery



Kolor słupka



Barierę stalową firmy Archispaw pomogą oddzielić przestrzeń użytkową Państwa inwestycji. Dzięki wykorzystaniu nowoczesnych technologii mamy możliwość realizacji indywidualnych projektów, co z pewnością podniesie walory ochronne i estetyczne.

Nasza firma dokłada wszelkich starań by mała architektura którą oferujemy spełniła Państwa oczekiwania i funkcje do których jest przeznaczona. W ofercie znajdziecie

Państwo słupki miejskie, słupki uliczne, słupki odgradzające, słupki parkingowe a także łańcuchy i bariery z wysokiej klasy materiałów takich jak stal, żeliwo lub beton, które znajdują zastosowanie w miejscach użytku publicznego i nie tylko - dając poczucie bezpieczeństwa.