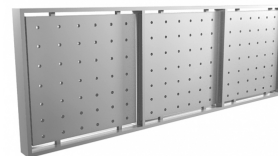


Bariera Orto



ARCHISPAW
architektura i ochrona



Kod: 09062

Wymiary

Wysokość: **120 cm**
Szerokość: **110 cm**
Waga: **ok. 20 kg**

Materiały

bariera: **stal podkładowana cynkowo**
i malowana proszkowo

Kolor



Bariery stalowe firmy Archispaw pomogą oddzielić przestrzeń użytkową Państwa inwestycji. Dzięki wykorzystaniu nowoczesnych technologii mamy możliwość realizacji indywidualnych projektów, co z pewnością podniesie walory ochronne i estetyczne.

Nasza firma dokłada wszelkich starań by mała architektura którą oferujemy spełniła Państwa oczekiwania i funkcje do których jest przeznaczona. W ofercie znajdziecie Państwo słupki miejskie, słupki uliczne, słupki odgradzające, słupki parkingowe a także łańcuchy i bariery z wysokiej klasy materiałów takich jak stal, żeliwo lub beton, które znajdą zastosowanie w miejscach użytku publicznego i nie tylko - dając poczucie bezpieczeństwa.

