

Donica Ayor



ARCHISPRAW
architektura i design



Kod: 03005

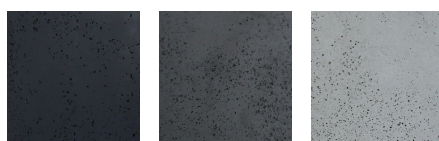
Wymiary

Długość: **70 cm**
Szerokość: **60 cm**
Wysokość: **65 cm**
Waga: **ok.50 kg**

Materiały

Konstrukcja: **beton architektoniczny malowany lub piaskowany**
Wkład i obudowa: **stal ocynkowana, malowana proszkowo**

Kolor podstawy



Montaż

Donica wolnostojąca

Donica betonowa dzięki modnemu industrialnemu wzornictwu pomoże przemycić odrobinę natury do miast o dynamicznym charakterze. Całość została wykonana z najwyższej jakości betonu architektonicznego, malowanego lub piaskowanego, co daje ochronę i gwarancje na długi czas użytkowania.

Nasza firma dokłada wszelkich starań by mała architektura którą oferujemy spełniła Państwa oczekiwania i funkcje do których jest przeznaczona. W ofercie znajdziecie

Państwo donice, osłony drzew oraz kraty pod drzewa z wysokiej klasy materiałów takich jak stal, drewno lub beton, które pomogą chronić środowisko i wprowadzą kolory na szare ulice miast.