

# Kosz Torino 70 l



**ARCHISPAW**  
architektoniczne



Kod: 02003a

## Wymiary

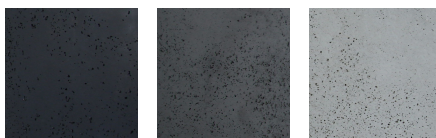
Wysokość: **80 cm**  
Szerokość: **45 cm**  
Długość: **45 cm**  
Waga: **ok.144 kg**  
Pojemność **70 l**

## Materiały

Konstrukcja: **beton architektoniczny malowany**

Wkład: **stalowy ocynkowany, malowany proszkowo**

## Kolor podstawy



## Montaż

Kosz wolnostojący z możliwością kotwienia

Kosz Torino-to wyrób najwyższej jakości ze stali malowanej proszkowo na podkładzie cynkowym o konstrukcji wykonanej z betonu zbrojonego piaskowanego lub architektonicznego malowanego. Kosz posiada pojemnik z popielniczką. Zastosowanie przy produkcji tylko najwyższej jakości surowców gwarantuje wieloletnie użytkowanie i chroni przed szkodliwym działaniem czynników atmosferycznych.

Nasza firma dokłada wszelkich starań by mała architektura którą oferujemy spełniła Państwa oczekiwania i funkcje do których jest przeznaczona. W ofercie znajdziecie Państwo szeroką gamę solidnych ławek ulicznych, ławek parkowych, ławek miejskich, stołów, żeliwnych oraz stalowych a także betonowych i nowoczesnych które znajdują zastosowanie nie tylko w miejscach użytku publicznego ale podkreślą niejedną malowniczy zakątek Państwa ogrodów i tarasów.