

# Ławka Portland



**ARCHISPAW**  
architektoniczne stolarki



Kod: 013062

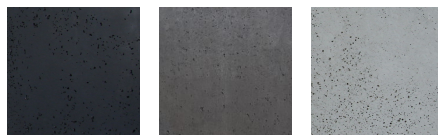
## Wymiary

Długość: 205 cm  
Szerokość: 60 cm  
Wysokość: 50 cm  
Waga: 1000 kg  
r2: 230 mm

## Materiały

Podstawa: **beton architektoniczny piaskowany lub malowany**

## Kolor podstawy



## Montaż

**-Ławka wolnostojąca z ,możliwością kotwienia**

Ławka Portland to solidna ławka z betonu architektonicznego zabezpieczonego w sposób, który pozwoli cieszyć swoim przeznaczeniem przez wiele lat.

Nasza firma dokłada wszelkich starań by mała architektura która oferujemy spełniła Państwa oczekiwania i funkcje do których jest przeznaczona. W ofercie znajdziecie Państwo szeroką gamę solidnych ławek ulicznych, ławek parkowych, ławek miejskich, stołów żeliwnych, stalowych a także betonowych i nowoczesnych które znajdują

zastosowanie nie tylko w miejscach użytku publicznego ale podkreślą niejedną malowniczy zakątek Państwa ogrodów i tarasów.