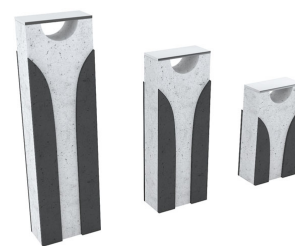


Słupek Malia



ARCHISPAW
architektoniczne rozwiązania



Kod: 0419 ; 04190 ; 041900

Wymiary

Kod: 0419

- wysokość: 45 cm
- szerokość: 13 cm
- długość: 25 cm
- waga: ok.20 kg

Kod: 04190

- wysokość: 65 cm
- szerokość: 13 cm
- długość: 25 cm
- waga: ok.32 kg

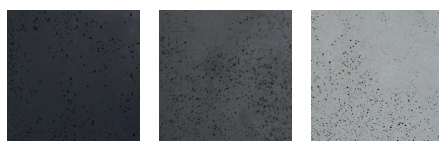
Kod: 041900

- wysokość: 85 cm
- szerokość: 13 cm
- długość: 25 cm
- waga: ok.44 kg

Materiały


Podstawa: beton architektoniczny malowany

Kolor podstawy



Montaż

- przez zabetonowanie elementów kotwiących



Oto betonowy słupek miejski, który skutecznie zabezpieczy Państwa inwestycję. Do ich produkcji używamy tylko najwyższej jakości betonu architektonicznego, malowanego, co gwarantuje wieloletnią trwałość. Dzięki swojej prostocie i nowoczesnemu designowi dopasuje się do przestrzeni o różnym charakterze.

Nasza firma dokłada wszelkich starań by mała architektura którą oferujemy spełniła Państwa oczekiwania i funkcje do których jest przeznaczona. W ofercie znajdziecie Państwo słupki miejskie, słupki uliczne, słupki odgradzające, słupki parkingowe a także łańcuchy i bariery z wysokiej klasy materiałów takich jak stal, żeliwo lub beton, które znajdą zastosowanie w miejscach użytku publicznego i nie tylko - dając poczucie bezpieczeństwa.