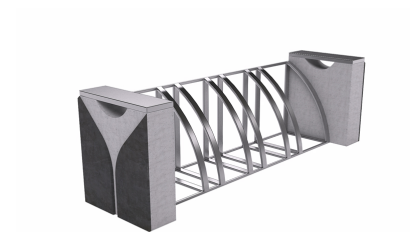


Stojak Malia 2



ARCHISPAW
architektura i stal



Kod: 0046

Wymiary

Wysokość: 45 cm
Szerokość: 39 cm
Długość: 185 cm
Ilość miejsc: 3

Materiały

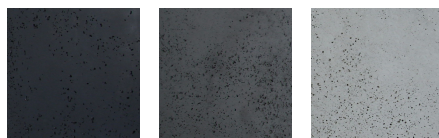
Konstrukcja: stal podkładowana cynkowo i malowana proszkowo

Podstawa: beton architektoniczny malowany lub piaskowany

Kolor konstrukcji stalowej



Kolor podstawy



Montaż

- przez zabetonowanie
- wolnostojący

Stojaki rowerowe to meble małej architektury które umożliwią ochronę rowerów mieszkańców miasta przed kradzieżą. Dzięki wykorzystaniu najwyższej jakości stali malowanej proszkowo, stojak nie tylko jest wytrzymały, ale także posiada designerski wygląd który z pewnością doda charakteru miejscom przyjaznym rowerzystom.

Nasza firma dokłada wszelkich starań by mała architektura którą oferujemy spełniła Państwa oczekiwania i funkcje do których jest przeznaczona. W ofercie znajdziecie Państwo stojaki rowerowe oraz tablice ogłoszeniowe z wysokiej klasy materiałów takich jak stal, drewno i beton, które będą służyć mieszkańcom jako nieodłączny element kultury miasta.